

# OLDENBURGER HOLZPFLASTER



AUSSERGEWÖHNLICHE AKZENTE IN HOLZ



OLDENBURGER <sup>H</sup>  
PARKETTWERK <sub>G m b H</sub>

# HOLZPFLASTER SEIT JAHRHUNDERTEN BEWÄHRT –



## **Burg Trelleborg (ca. 1000), Dänemark:**

„... außerdem waren die kreuzweise gegenüberliegenden Tore seinerzeit durch Straßen mit Holzpflaster verbunden ...“

## **Schloss Trumau (ca. 1670), Niederösterreich:**

„... die Tordurchfahrt ist in der Mitte noch mit dem ursprünglichen Holzpflaster versehen ...“

## **Palacio de los Capitanes Generales, Havanna:**

„... das Holzpflaster vor dem Gebäude, das ca. 1780 extra angelegt wurde, damit die in dem früheren Adelspalast wohnenden Senioritas nicht durch Hufgeklapper auf dem sonst üblichen Kopfsteinpflaster gestört wurden ...“

## **Historische Entwicklung der Drucktechnik:**

„... beim Holzstich, der seit etwa 1800 den Kupferstich weitgehend ersetzte, wurde Hirnholz als Material für den Druckstock verwendet ...“

## **Schmalspurbahnmuseum, Löthain:**

„... Wartehalle und Agenturraum haben wieder das Flair des Eisenbahnbetriebes seit den 30er Jahren. ... und der Fußboden besteht wieder aus dem typischen Holzpflaster ...“



MIT NEUER  
TECHNIK  
DER IDEALE  
FUSSBODEN  
VON HEUTE.

KOMPETENZ UND ERFAHRUNG

OLDENBURGER  
PARKETTWERK 1861

# OLDENBURGER HOLZPFLASTER DIE BESONDERE SEITE DES HOLZES



## HOLZPFLASTER DER IDEALE BODEN FÜR:

- WOHNBEREICHE
- ÖFFENTLICHE EINRICHTUNGEN
- WERKSTÄTTEN
- INDUSTRIEBEREICHE



### • **Altbewährt**

Die Tradition von Holzpflaster hat sich seit über 1.000 Jahren vielfältig bewährt – heute, mit neuer Technik, ein moderner Bodenbelag.

### • **Besondere Optik**

Die Struktur der Jahresringe prägt den besonderen Charakter von Holzpflaster – für ausdrucksstarke Böden.

### • **Vielfalt an Holzarten & Farben**

Das umfangreiche Angebot ermöglicht die individuelle Gestaltung Ihrer Räume – passend zu Stilrichtung und Ambiente.

### • **Wertvolle Eigenschaften**

Holzpflaster ist extremen Belastungen gewachsen und besticht durch viele positive Materialeigenschaften, wie sein Akustik-, Wärme- & Brandverhalten, besondere Umweltverträglichkeit und leichte Pflege.

### • **Hohe Wirtschaftlichkeit**

Die sehr lange Lebensdauer, das Energiesparpotenzial und die positiven Materialeigenschaften machen Holzpflaster auch wirtschaftlich sehr attraktiv.

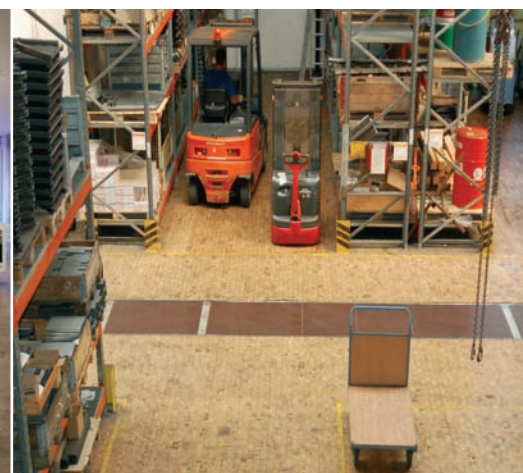


### • **Vielseitige Einsatzmöglichkeiten**

Oldenburger Holzpflaster erhalten Sie in einer großen Bandbreite an Holzarten, Stärken, Klotzgrößen und Ausführungen – für die verschiedensten Einsatzbereiche.

### • **Mehrfache Sicherheit**

Kontrollierte technische Holz Trocknung, Kleberhaftnuten und Randfasen, Kantenbeschichtung sowie „Firprox®-Technologie“ unseres Premium-Holzpfisters – für Ihre Sicherheit.



KOMPETENZ UND ERFAHRUNG

  
OLDENBURGER  
PARKETTWERK GmbH

# OLDENBURGER HOLZPFLASTER IM WOHNBEREICH



- Repräsentative Optik
- Angenehme Fußwärme
- Gesunder Laufkomfort
- Unempfindliche Oberfläche
- Besondere Strapazierfähigkeit
- Hohes Energiesparpotenzial
- Sehr lange Lebensdauer
- Positive Öko-Bilanz



KOMPETENZ UND ERFAHRUNG

  
OLDENBURGER  
PARKETTWERK GmbH

# OLDENBURGER HOLZPFLASTER IM ÖFFENTLICHEN BEREICH



- Repräsentative Optik
- Extreme Belastbarkeit
- Schall- & Geräuschkämmung
- Unempfindliche Oberfläche
- Verbesserte Arbeitsplatzbedingungen
- Besondere Wirtschaftlichkeit
- Sehr lange Lebensdauer
- Positive Öko-Bilanz



KOMPETENZ UND ERFAHRUNG

  
OLDENBURGER  
PARKETTWERK GmbH

# OLDENBURGER HOLZPFLASTER IM WERKSTATTBEREICH



- Extreme Belastbarkeit
- Schall- & Geräuschdämmung
- Verbesserte Arbeitsplatzbedingungen
- Besondere Wirtschaftlichkeit
- Sehr lange Lebensdauer
- Eignung für Leichttransporte
- Positive Öko-Bilanz



KOMPETENZ UND ERFAHRUNG

  
OLDENBURGER  
PARKETTWERK GmbH

# OLDENBURGER HOLZPFLASTER IM INDUSTRIEBEREICH



- Extreme Belastbarkeit
- Schall- & Geräuschkämpfung
- Verbesserte Arbeitsplatzbedingungen
- Besondere Wirtschaftlichkeit
- Sehr lange Lebensdauer
- Eignung für Fahrzeug- & Staplerverkehr
- Partielle Aufnahme und Erneuerung von Teilflächen bei Umstellung von Maschinen
- Positive Öko-Bilanz



KOMPETENZ UND ERFAHRUNG

  
OLDENBURGER  
PARKETTWERK GmbH

# OLDENBURGER HOLZPFLASTER FÜR KREATIVE GESTALTUNG



- Repräsentative Gestaltung
- Interessante Optik
- Natürliches Ambiente
- Vielzahl an Farbvariationen
- Vielfältige Kombinationsmöglichkeiten
- Atmungsaktive Oberfläche
- Individuelle, technische Problemlösungen
- Ideal auch für Treppenstufen und Podeste

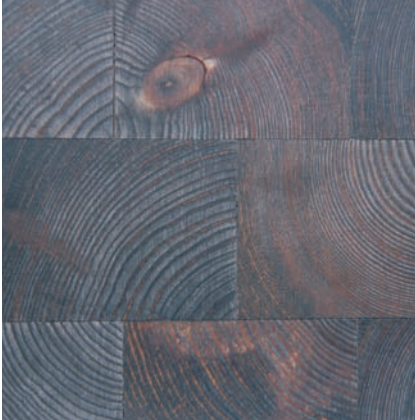


KOMPETENZ UND ERFAHRUNG

  
OLDENBURGER  
PARKETTWERK GmbH



# OLDENBURGER HOLZPFLASTER FÜR BESONDERE AKZENTE



- Repräsentative Optik
- Besondere Gestaltungseffekte
- Vielzahl an Farbvariationen
- Vielfältige Kombinationsmöglichkeiten
- Besondere Oberflächen durch werkseitige Strukturierung
- Extreme Belastbarkeit
- Schall- & Geräuschdämmung
- Sehr lange Lebensdauer
- Positive Ökobilanz



KOMPETENZ UND ERFAHRUNG

  
OLDENBURGER  
PARKETTWERK GmbH



OLDENBURGER  
PARKETTWERK G.m.b.H

## IHRE VORTEILE AUF EINEN BLICK, OLDENBURGER HOLZPFLASTER ...

- ist unempfindlich, besonders verschleißfest und extrem belastbar – somit von sehr langer Lebensdauer.
- sorgt für angenehme Fußwärme und gesunden Laufkomfort.
- ist staubbindend und pflegeleicht.
- hat eine positive Öko-Bilanz.
- bietet ein hohes Energiesparpotenzial.
- verbessert die akustischen Verhältnisse und wirkt schalldämmend.
- hat eine vorteilhafte Elastizität für den Fall, daß z. B. Werkstücke auf dem Boden bearbeitet werden oder herunterfallen.
- erfüllt alle Eigenschaften, die nach den „Arbeitsstättenrichtlinien“ gefordert werden und verbessert darüber hinaus die Bedingungen am Arbeitsplatz. Ermüdungserscheinungen bei langem Laufen und Stehen werden vermindert, Geräuschbelastungen minimiert usw.
- besitzt eine geringe elektrische Leitfähigkeit, welche die Gefahr elektrischer Betriebsunfälle mindert (Leitfähigkeit ist noch ausreichend zur Verhinderung elektrostatischer Aufladung).
- ist in der Premium-Qualität werkseitig mit einer zusätzlichen Kantenbeschichtung versehen, welche beim Einsatz stark seitenverleimender Lacke (z. B. Hydrolacke) das Risiko von Abrissfugen minimiert.
- ist mit der OPW „Firprox®-Technologie“ z. B. auch in der Holzart Kiefer (Stärke 22 mm) als schwerentflammbarer Boden mit der Einstufung C<sub>fl</sub>-s1 geprüft (unter der Verwendung vorgegebener Beistellstoffe).
- kann, z. B. bei Umstellung von Maschinen, in Teilflächen aufgenommen und erneuert werden.
- ist aufgrund seiner Lebensdauer, des Energiesparpotenzials, der Arbeitsplatzverbesserung und der vergleichsweise geringen Folgekosten sehr wirtschaftlich.

### Oldenburger Holzpflaster erhalten Sie

- in vielen verschiedenen Stärken und Abmessungen.
- in einer großen Auswahl an Holzarten.

### Holzpflaster DIN 68 702 RE



Repräsentativer, rustikaler Fußboden in Verwaltungsgebäuden und Versammlungsstätten (z. B. Kirchen, Theatersälen, Gemeinde- und Freizeitzentren) sowie in Hobbyräumen und im Wohnbereich. Stärke nach Norm: ab 22 mm, Sonderstärken: ab 10 mm möglich.

### Holzpflaster DIN 68 702 WE



Widerstandsfähiger und fußbelastischer Fußboden in Werkräumen und für Räume mit gleichartiger Beanspruchung ohne große Klimaschwankungen und ohne Fahrzeug- und Staplerverkehr (außer Leichttransporte). Bei Klotzhöhe ab 40 mm auch bei Fahrzeug- und Staplerverkehr mit dafür geeigneten Klebstoffen möglich. Stärke nach Norm: ab 30 mm, Sonderstärken möglich.

### Holzpflaster DIN 68 702 GE



Fußboden im Industrie- und Gewerbebereich, an den besondere Anforderungen hinsichtlich der Zug- und Schubbeanspruchung durch Fahrzeug- und Staplerverkehr mit hoher Frequenz und/oder Momentbelastung zu stellen sind. Stärke nach Norm: ab 50 mm, Sonderstärken möglich.



## UNSER OLDENBURGER PREMIUM-PARKETT

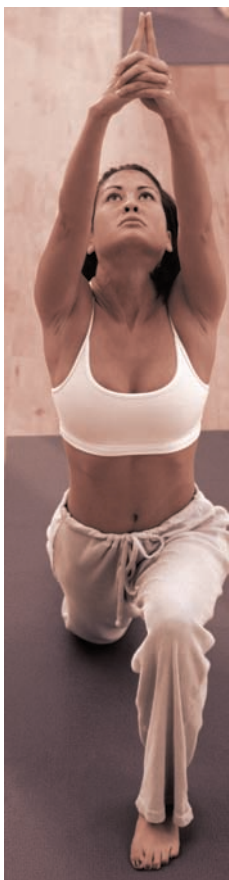
### Handsortierte Herstellung und ständige Innovation

Alle unsere Premium-Produkte zeichnen sich durch hochwertige Holzqualitäten aus. In Kombination mit mehrfacher Handsortierung während der Herstellung entstehen so Böden für besondere Ansprüche. Unsere Leidenschaft für Holz zeigt sich darüber hinaus in einer Vielzahl von technischen Innovationen wie z. B. die Kantenbeschichtung von Holzpfaster zur Reduzierung des Risikos von Abrissfugen oder auch die „Firprox®-Technologie“ zur Verbesserung der Brandschutzgüte von Holzfußböden.



### Unbegrenzte Vielfalt an Holzarten

Aus allen Hölzern, die die Natur hervorbringt, fertigen wir unser Oldenburger Premium-Parkett. Eiche mit typisch ausgeprägter Zeichnung, edle Kirsche, helles Ahorn oder auch dunkle Wenge. Wir erfüllen alle Wünsche.



## UNSER OLDENBURGER QUALITÄTS-PARKETT

### Gepüft für Profis

Ergänzt um Produkte leistungsfähiger Partner bieten wir eine große Bandbreite an Standardprodukten an. Die Produkte unseres Qualitätsprogramms sind für alle interessant, die auf ein besonders attraktives Preis-Leistungs-Verhältnis Wert legen.

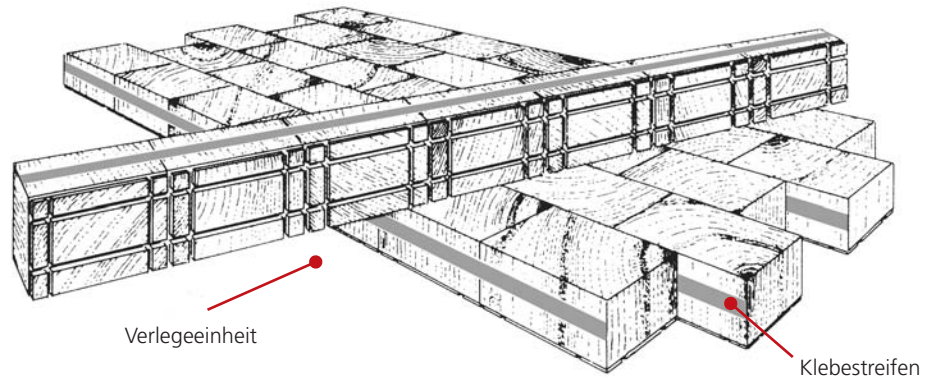


### Sicherheit und Vertrauen

Unsere Gütestandards und Überprüfungen bilden die Basis für das Vertrauen in eine gleichbleibend hohe Qualität für Profis.



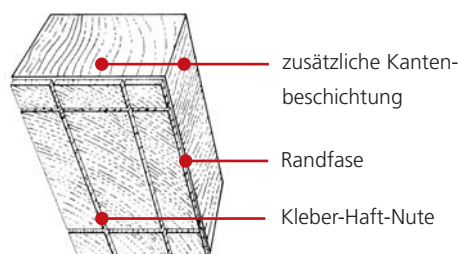
**HANDSORTIERTE HERSTELLUNG UND  
 STÄNDIGE INNOVATION /  
 UNBEGRENZTE VIELFALT AN HOLZARTEN**



Oldenburger Premium-Holzpfaster ist ein Bodenbelag mit erstaunlichen Eigenschaften. Das Holzpfaster ist extremen Belastungen gewachsen und bietet gleichzeitig angenehmen Laufkomfort. Aus dem Stamm von Laub- und Nadelhölzern arbeiten wir quer zur Faser Oldenburger Premium-Holzpfaster heraus. Dieses so genannte Hirnholz besitzt eine hohe Abriebfestigkeit und Druckfestigkeit, weswegen die Hirnholzseite eine ideale Lauffläche ist.

Durch die Vielzahl der angebotenen Holzarten setzt Oldenburger Premium-Holzpfaster besondere und vielfältige optische Akzente. Auf flächenbeheizten Unterböden – Zementestrich (CT) – ist die Verlegung von Holzpfaster unter bestimmten Voraussetzungen und unter Beachtung besonderer Hinweise möglich. Oldenburger Premium-Holzpfaster wird nach den Normen der DIN 68 702 hergestellt, erfüllt jedoch mit den innovativen, technischen Verbesserungen höhere Ansprüche an eine besondere Qualität.

Jeder Oldenburger Premium-Holzpfaster-Klotz ist an allen vier Seiten gehobelt und mit einem umweltverträglichen Trennmittel beschichtet. Diese zusätzliche Kantenbeschichtung bringt Ihnen wesentliche Vorteile:



**1. VORTEIL**

Das Risiko von Abrissfugen zwischen den Klötzen, welche beim Einsatz stark seitenverleimender Lacke (z. B. Hydrolacke) auftreten können, wird minimiert.

**2. VORTEIL**

Der Massivholzklotz bleibt bei Klimaschwankungen länger formstabil. Die Beschichtung hemmt die Aufnahme und Abgabe von Feuchtigkeit über die Klotzseitenflächen.

**Verbesserung der Brandschutzgüte:**

Mit der zusätzlichen OPW „Firprox®-Technologie“ ist Oldenburger Premium-Holzpfaster z. B. auch in der Holzart Kiefer (Stärke 22 mm) als schwerentflammbarer Boden mit der Einstufung C<sub>f</sub>-s1 geprüft (unter der Verwendung vorgegebener Beistellstoffe).

**Holzpfaster DIN 68 702 RE**



Repräsentativer, rustikaler Fußboden in Verwaltungsgebäuden und Versammlungsstätten (z. B. Kirchen, Theatersälen, Gemeinde- und Freizeitzentren) sowie in Hobbyräumen und im Wohnbereich. Stärke nach Norm: ab 22 mm, Sonderstärken: ab 10 mm möglich.

**Sie profitieren von unserer Erfahrung:**

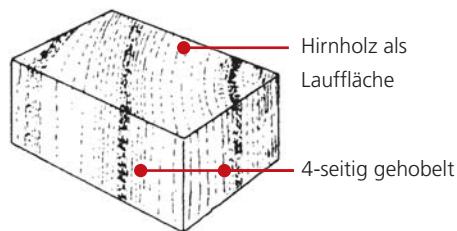
Als Partner von Architekten, Bauherren und Handwerk führt das Oldenburger Parkettwerk keine Verlegungen aus. Gerne stehen wir Ihnen jedoch für Rückfragen sowie weitere Informationen zur Verlegung und der anschließenden Oberflächenbehandlung zur Verfügung.



## GEPRÜFT FÜR PROFIS / SICHERHEIT UND VERTRAUEN

Oldenburger Qualitäts-Holzpflaster ist ein Bodenbelag mit erstaunlichen Eigenschaften. Das Holzpflaster ist extremen Belastungen gewachsen und bietet gleichzeitig angenehmen Laufkomfort. Aus dem Stamm von Laub- und Nadelhölzern arbeiten wir quer zur Faser Oldenburger Qualitäts-Holzpflaster heraus. Dieses so genannte Hirnholz besitzt eine hohe Abriebfestigkeit und Druckfestigkeit, weswegen die Hirnholzseite eine ideale Lauffläche ist.

Die Fertigung nach DIN 68 702 sorgt für eine gleichbleibende Qualität.



### Holzpflaster DIN 68 702 RE



Repräsentativer, rustikaler Fußboden in Verwaltungsgebäuden und Versammlungsstätten (z. B. Kirchen, Theatersälen, Gemeinde- und Freizeitzentren) sowie in Hobbyräumen und im Wohnbereich. Stärke nach Norm: ab 22 mm.

### Holzpflaster DIN 68 702 WE



Widerstandsfähiger und fußelastischer Fußboden in Werkräumen und für Räume mit gleichartiger Beanspruchung ohne große Klimaschwankungen und ohne Fahrzeug- und Staplerverkehr (außer Leichttransporte). Bei Klotzhöhe ab 40 mm auch bei Fahrzeug- und Staplerverkehr mit dafür geeigneten Klebstoffen möglich. Stärke nach Norm: ab 30 mm.

### Holzpflaster DIN 68 702 GE



Fußboden im Industrie- und Gewerbebereich, an den besondere Anforderungen hinsichtlich der Zug- und Schubbeanspruchung durch Fahrzeug- und Staplerverkehr mit hoher Frequenz und/oder Momentbelastung zu stellen sind. Stärke nach Norm: ab 50 mm.

# OLDENBURGER HOLZPFLASTER AUSDRUCKSTARKER BODEN MIT CHARME



## DIE BESONDERE OPTIK ZEIGT SICH MIT DER ZEIT

Natürlich – Holz verändert seine Farbe bei Lichteinfall. Das bedeutet aber nicht, dass alle Holzarten, wie beispielsweise die Kiefer, nachdunkeln. So hellt z. B. Räuchereiche – wie auch einige andere dunkle Holzarten – im Laufe der Jahre sogar auf. Je nach Ausführung wirkt sich eine Oberflächenbehandlung unterschiedlich auf die Farbintensität des Holzes aus. Ihr Fachmann für die Holzpflasterverlegung berät Sie hierzu gerne.



## DIE NATUR PRÄGT DEN CHARAKTER

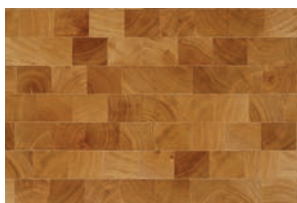
Massivholz arbeitet bei Veränderung der Luftfeuchtigkeit bzw. Holzfeuchte. Damit diese Reaktion möglichst gering bleibt, wird Oldenburger Holzpflaster standardmäßig mit einer dem Jahresmittel in Deutschland entsprechenden Holzfeuchte hergestellt. Auch hiervon abweichende Werte anderer Klimaverhältnisse können auf Wunsch unserer Kunden in der Produktion individuell berücksichtigt werden. Während sich ein Holzpflasterboden in den Sommermonaten in der Regel eher geschlossener zeigt, wird das Holz im Winter bei relativ trockener Heizungsluft je nach Befeuchtung wieder mehr oder weniger schwinden. Die damit verbundene Optik ist naturgegeben und prägt den besonderen Charakter des Holzpflasters.



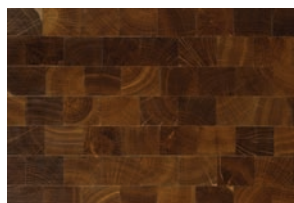
KOMPETENZ UND ERFAHRUNG

  
OLDENBURGER  
PARKETTWERK GmbH

## UNSER HOLZPFLASTER STANDARDPROGRAMM



Premium HPL Eiche „RE“



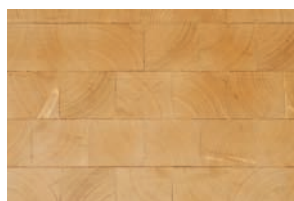
Premium HPL Räuchereiche „RE“



Premium HPL Europ. Lärche „RE“



Premium HPL Kiefer „RE“



Premium HPL Fichte „RE“

Unsere Holzarten des Standardprogramms erhalten Sie auch in der Ausführung Qualitäts-Holzpflaster.



Qualität HPL Kiefer „WE“



Qualität HPL Kiefer „GE“

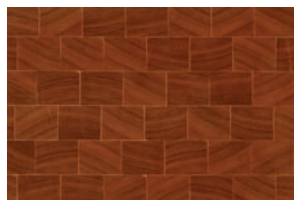
## UNSER HOLZPFLASTER SONDERPROGRAMM



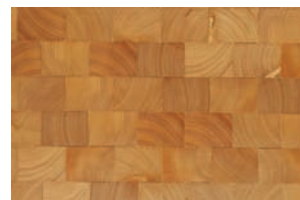
Weiter Holzarten und Ausführungen auf Anfrage.



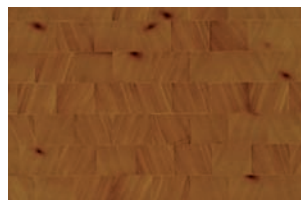
Premium HPL Buche gedämpft



Premium HPL Jatoba



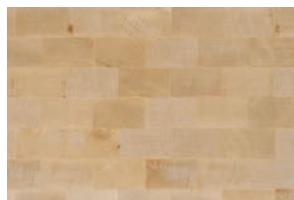
Premium HPL Sib. Lärche



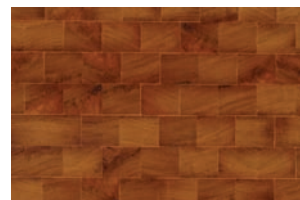
Premium HPL Iroko/Kambala



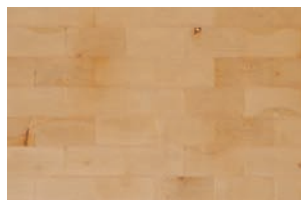
Premium HPL Birke



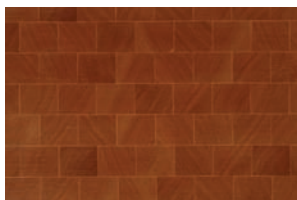
Premium HPL Skand. Birke



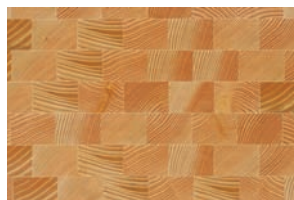
Premium HPL Merbau



Premium HPL Kan. Ahorn



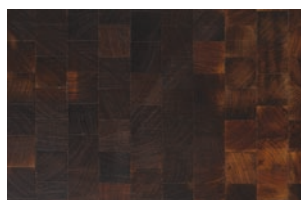
Premium HPL Sapeli



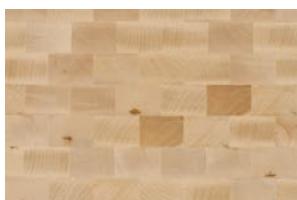
Premium HPL Douglasie



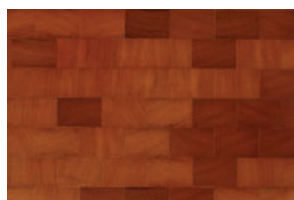
Premium HPL Esche



Premium HPL Wenge



Premium HPL Europ. Ahorn



Premium HPL Mahagoni

**Bitte beachten Sie:**

- daß Farb- und Strukturabweichungen zwischen den Originalhölzern und den in dieser Mappe abgebildeten Mustern drucktechnisch bedingt sind.
- die Hinweise auf den dazugehörigen Holzpflaster-Musterseiten.

Holz ist ein Naturprodukt von unvergleichlicher Ausstrahlung. Farbton, Maserung, Struktur und Äste bestimmen den Charakter einer Holzart und Sortierung. Dieses Muster zeigt Ihnen in diesem Sinne ein Sortierungsbeispiel innerhalb einer einzigartigen Vielfalt. Licht und Oberflächenbehandlungen wirken sich unterschiedlich auf die Farbintensität des Holzes aus. Bitte beachten Sie: Farb- und Strukturabweichungen können drucktechnisch bedingt sein. Die Klötze sind nicht in Originalgröße abgebildet.

**Oldenburger Parkettwerk GmbH**  
Stahlstraße 20  
D-26215 Wiefelstede  
Tel. +49 (0)44 02 - 69 53-0  
Fax +49 (0)44 02 - 6 93 13  
www.opw-parkett.de  
info@opw-parkett.de

### Eiche „RE“





Holz ist ein Naturprodukt von unvergleichlicher Ausstrahlung. Farbton, Maserung, Struktur und Äste bestimmen den Charakter einer Holzart und Sortierung. Dieses Muster zeigt Ihnen in diesem Sinne ein Sortierungsbeispiel innerhalb einer einzigartigen Vielfalt. Licht und Oberflächenbehandlungen wirken sich unterschiedlich auf die Farbintensität des Holzes aus. Bitte beachten Sie: Farb- und Strukturabweichungen können drucktechnisch bedingt sein. Die Klötze sind nicht in Originalgröße abgebildet.

**Oldenburger Parkettwerk GmbH**  
Stahlstraße 20  
D-26215 Wiefelstede  
Tel. +49 (0)44 02 - 69 53-0  
Fax +49 (0)44 02 - 6 93 13  
www.opw-parkett.de  
info@opw-parkett.de

### Räuchereiche „RE“



Holz ist ein Naturprodukt von unvergleichlicher Ausstrahlung. Farbton, Maserung, Struktur und Äste bestimmen den Charakter einer Holzart und Sortierung. Dieses Muster zeigt Ihnen in diesem Sinne ein Sortierungsbeispiel innerhalb einer einzigartigen Vielfalt. Licht und Oberflächenbehandlungen wirken sich unterschiedlich auf die Farbintensität des Holzes aus. Bitte beachten Sie: Farb- und Strukturabweichungen können drucktechnisch bedingt sein. Die Klötze sind nicht in Originalgröße abgebildet.

**Oldenburger Parkettwerk GmbH**  
Stahlstraße 20  
D-26215 Wiefelstede  
Tel. +49 (0)44 02 - 69 53-0  
Fax +49 (0)44 02 - 6 93 13  
[www.opw-parkett.de](http://www.opw-parkett.de)  
[info@opw-parkett.de](mailto:info@opw-parkett.de)

**Europäischer Lärche „RE“**



Holz ist ein Naturprodukt von unvergleichlicher Ausstrahlung. Farbton, Maserung, Struktur und Äste bestimmen den Charakter einer Holzart und Sortierung. Dieses Muster zeigt Ihnen in diesem Sinne ein Sortierungsbeispiel innerhalb einer einzigartigen Vielfalt. Licht und Oberflächenbehandlungen wirken sich unterschiedlich auf die Farbintensität des Holzes aus. Bitte beachten Sie: Farb- und Strukturabweichungen können drucktechnisch bedingt sein. Die Klötze sind nicht in Originalgröße abgebildet.

**Oldenburger Parkettwerk GmbH**  
Stahlstraße 20  
D-26215 Wiefelstede  
Tel. +49 (0)44 02 - 69 53-0  
Fax +49 (0)44 02 - 6 93 13  
[www.opw-parkett.de](http://www.opw-parkett.de)  
[info@opw-parkett.de](mailto:info@opw-parkett.de)

**Kiefer „RE“**



Holz ist ein Naturprodukt von unvergleichlicher Ausstrahlung. Farbton, Maserung, Struktur und Äste bestimmen den Charakter einer Holzart und Sortierung. Dieses Muster zeigt Ihnen in diesem Sinne ein Sortierungsbeispiel innerhalb einer einzigartigen Vielfalt. Licht und Oberflächenbehandlungen wirken sich unterschiedlich auf die Farbintensität des Holzes aus. Bitte beachten Sie: Farb- und Strukturabweichungen können drucktechnisch bedingt sein. Die Klötze sind nicht in Originalgröße abgebildet.

**Oldenburger Parkettwerk GmbH**  
Stahlstraße 20  
D-26215 Wiefelstede  
Tel. +49 (0)44 02 - 69 53-0  
Fax +49 (0)44 02 - 6 93 13  
[www.opw-parkett.de](http://www.opw-parkett.de)  
[info@opw-parkett.de](mailto:info@opw-parkett.de)

### Fichte „RE“



Holz ist ein Naturprodukt von unvergleichlicher Ausstrahlung. Farbton, Maserung, Struktur und Äste bestimmen den Charakter einer Holzart und Sortierung. Dieses Muster zeigt Ihnen in diesem Sinne ein Sortierungsbeispiel innerhalb einer einzigartigen Vielfalt. Licht und Oberflächenbehandlungen wirken sich unterschiedlich auf die Farbintensität des Holzes aus. Bitte beachten Sie: Farb- und Strukturabweichungen können drucktechnisch bedingt sein. Die Klötze sind nicht in Originalgröße abgebildet.

**Oldenburger Parkettwerk GmbH**  
Stahlstraße 20  
D-26215 Wiefelstede  
Tel. +49 (0)44 02 - 69 53-0  
Fax +49 (0)44 02 - 6 93 13  
[www.opw-parkett.de](http://www.opw-parkett.de)  
[info@opw-parkett.de](mailto:info@opw-parkett.de)

**Kiefer „WE“**



Holz ist ein Naturprodukt von unvergleichlicher Ausstrahlung. Farbton, Maserung, Struktur und Äste bestimmen den Charakter einer Holzart und Sortierung. Dieses Muster zeigt Ihnen in diesem Sinne ein Sortierungsbeispiel innerhalb einer einzigartigen Vielfalt. Licht und Oberflächenbehandlungen wirken sich unterschiedlich auf die Farbintensität des Holzes aus. Bitte beachten Sie: Farb- und Strukturabweichungen können drucktechnisch bedingt sein. Die Klötze sind nicht in Originalgröße abgebildet.

**Oldenburger Parkettwerk GmbH**  
Stahlstraße 20  
D-26215 Wiefelstede  
Tel. +49 (0)44 02 - 69 53-0  
Fax +49 (0)44 02 - 6 93 13  
[www.opw-parkett.de](http://www.opw-parkett.de)  
[info@opw-parkett.de](mailto:info@opw-parkett.de)

**Kiefer „GE“**



Holz ist ein Naturprodukt von unvergleichlicher Ausstrahlung. Farbton, Maserung, Struktur und Äste bestimmen den Charakter einer Holzart und Sortierung. Dieses Muster zeigt Ihnen in diesem Sinne ein Sortierungsbeispiel innerhalb einer einzigartigen Vielfalt. Licht und Oberflächenbehandlungen wirken sich unterschiedlich auf die Farbintensität des Holzes aus. Bitte beachten Sie: Farb- und Strukturabweichungen können drucktechnisch bedingt sein. Die Klötze sind nicht in Originalgröße abgebildet.

**Oldenburger Parkettwerk GmbH**  
Stahlstraße 20  
D-26215 Wiefelstede  
Tel. +49 (0)44 02 - 69 53-0  
Fax +49 (0)44 02 - 6 93 13  
[www.opw-parkett.de](http://www.opw-parkett.de)  
[info@opw-parkett.de](mailto:info@opw-parkett.de)

### **Buche gedämpft**



Holz ist ein Naturprodukt von unvergleichlicher Ausstrahlung. Farbton, Maserung, Struktur und Äste bestimmen den Charakter einer Holzart und Sortierung. Dieses Muster zeigt Ihnen in diesem Sinne ein Sortierungsbeispiel innerhalb einer einzigartigen Vielfalt. Licht und Oberflächenbehandlungen wirken sich unterschiedlich auf die Farbintensität des Holzes aus. Bitte beachten Sie: Farb- und Strukturabweichungen können drucktechnisch bedingt sein. Die Klötze sind nicht in Originalgröße abgebildet.

**Oldenburger Parkettwerk GmbH**  
Stahlstraße 20  
D-26215 Wiefelstede  
Tel. +49 (0)44 02 - 69 53-0  
Fax +49 (0)44 02 - 6 93 13  
[www.opw-parkett.de](http://www.opw-parkett.de)  
[info@opw-parkett.de](mailto:info@opw-parkett.de)

### **Jatoba**





Holz ist ein Naturprodukt von unvergleichlicher Ausstrahlung. Farbton, Maserung, Struktur und Äste bestimmen den Charakter einer Holzart und Sortierung. Dieses Muster zeigt Ihnen in diesem Sinne ein Sortierungsbeispiel innerhalb einer einzigartigen Vielfalt. Licht und Oberflächenbehandlungen wirken sich unterschiedlich auf die Farbintensität des Holzes aus. Bitte beachten Sie: Farb- und Strukturabweichungen können drucktechnisch bedingt sein. Die Klötze sind nicht in Originalgröße abgebildet.

**Oldenburger Parkettwerk GmbH**  
Stahlstraße 20  
D-26215 Wiefelstede  
Tel. +49 (0)44 02 - 69 53-0  
Fax +49 (0)44 02 - 6 93 13  
[www.opw-parkett.de](http://www.opw-parkett.de)  
[info@opw-parkett.de](mailto:info@opw-parkett.de)

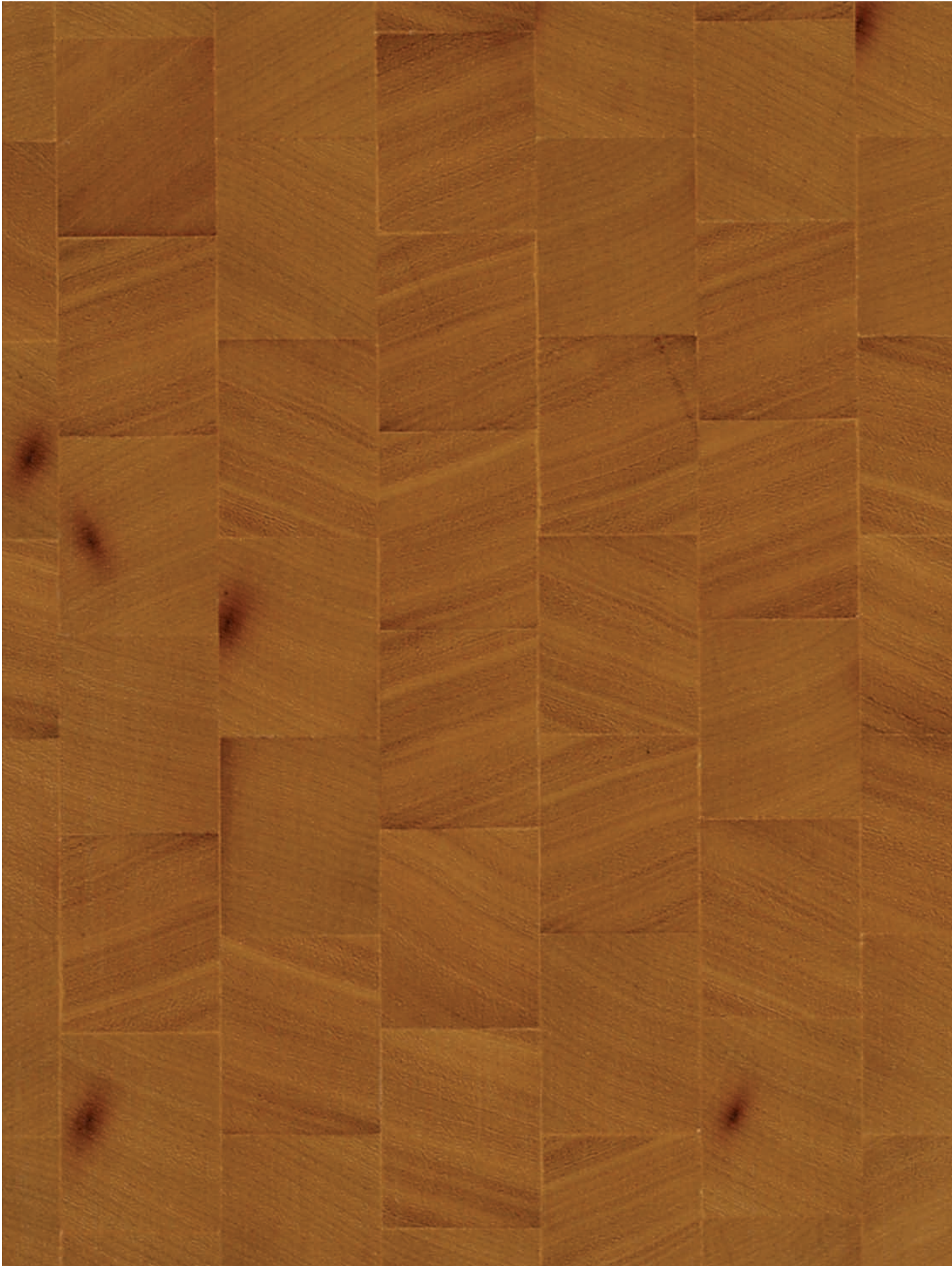
### Sibirische Lärche



Holz ist ein Naturprodukt von unvergleichlicher Ausstrahlung. Farbton, Maserung, Struktur und Äste bestimmen den Charakter einer Holzart und Sortierung. Dieses Muster zeigt Ihnen in diesem Sinne ein Sortierungsbeispiel innerhalb einer einzigartigen Vielfalt. Licht und Oberflächenbehandlungen wirken sich unterschiedlich auf die Farbintensität des Holzes aus. Bitte beachten Sie: Farb- und Strukturabweichungen können drucktechnisch bedingt sein. Die Klötze sind nicht in Originalgröße abgebildet.

**Oldenburger Parkettwerk GmbH**  
Stahlstraße 20  
D-26215 Wiefelstede  
Tel. +49 (0)44 02 - 69 53-0  
Fax +49 (0)44 02 - 6 93 13  
[www.opw-parkett.de](http://www.opw-parkett.de)  
[info@opw-parkett.de](mailto:info@opw-parkett.de)

### Iroko/Kambala



Holz ist ein Naturprodukt von unvergleichlicher Ausstrahlung. Farbton, Maserung, Struktur und Äste bestimmen den Charakter einer Holzart und Sortierung. Dieses Muster zeigt Ihnen in diesem Sinne ein Sortierungsbeispiel innerhalb einer einzigartigen Vielfalt. Licht und Oberflächenbehandlungen wirken sich unterschiedlich auf die Farbintensität des Holzes aus. Bitte beachten Sie: Farb- und Strukturabweichungen können drucktechnisch bedingt sein. Die Klötze sind nicht in Originalgröße abgebildet.

**Oldenburger Parkettwerk GmbH**  
Stahlstraße 20  
D-26215 Wiefelstede  
Tel. +49 (0)44 02 - 69 53-0  
Fax +49 (0)44 02 - 6 93 13  
[www.opw-parkett.de](http://www.opw-parkett.de)  
[info@opw-parkett.de](mailto:info@opw-parkett.de)

## Birke



Holz ist ein Naturprodukt von unvergleichlicher Ausstrahlung. Farbton, Maserung, Struktur und Äste bestimmen den Charakter einer Holzart und Sortierung. Dieses Muster zeigt Ihnen in diesem Sinne ein Sortierungsbeispiel innerhalb einer einzigartigen Vielfalt. Licht und Oberflächenbehandlungen wirken sich unterschiedlich auf die Farbintensität des Holzes aus. Bitte beachten Sie: Farb- und Strukturabweichungen können drucktechnisch bedingt sein. Die Klötze sind nicht in Originalgröße abgebildet.

**Oldenburger Parkettwerk GmbH**  
Stahlstraße 20  
D-26215 Wiefelstede  
Tel. +49 (0)44 02 - 69 53-0  
Fax +49 (0)44 02 - 6 93 13  
www.opw-parkett.de  
info@opw-parkett.de

### Skandinavische Birke



Holz ist ein Naturprodukt von unvergleichlicher Ausstrahlung. Farbton, Maserung, Struktur und Äste bestimmen den Charakter einer Holzart und Sortierung. Dieses Muster zeigt Ihnen in diesem Sinne ein Sortierungsbeispiel innerhalb einer einzigartigen Vielfalt. Licht und Oberflächenbehandlungen wirken sich unterschiedlich auf die Farbintensität des Holzes aus. Bitte beachten Sie: Farb- und Strukturabweichungen können drucktechnisch bedingt sein. Die Klötze sind nicht in Originalgröße abgebildet.

**Oldenburger Parkettwerk GmbH**  
Stahlstraße 20  
D-26215 Wiefelstede  
Tel. +49 (0)44 02 - 69 53-0  
Fax +49 (0)44 02 - 6 93 13  
www.opw-parkett.de  
info@opw-parkett.de

## Merbau



**Kanadischer Ahorn**

Holz ist ein Naturprodukt von unvergleichlicher Ausstrahlung. Farbton, Maserung, Struktur und Äste bestimmen den Charakter einer Holzart und Sortierung. Dieses Muster zeigt Ihnen in diesem Sinne ein Sortierungsbeispiel innerhalb einer einzigartigen Vielfalt. Licht und Oberflächenbehandlungen wirken sich unterschiedlich auf die Farbintensität des Holzes aus. Bitte beachten Sie: Farb- und Strukturabweichungen können drucktechnisch bedingt sein. Die Klötze sind nicht in Originalgröße abgebildet.

**Oldenburger Parkettwerk GmbH**  
Stahlstraße 20  
D-26215 Wiefelstede  
Tel. +49 (0)44 02 - 69 53-0  
Fax +49 (0)44 02 - 6 93 13  
[www.opw-parkett.de](http://www.opw-parkett.de)  
[info@opw-parkett.de](mailto:info@opw-parkett.de)



Holz ist ein Naturprodukt von unvergleichlicher Ausstrahlung. Farbton, Maserung, Struktur und Äste bestimmen den Charakter einer Holzart und Sortierung. Dieses Muster zeigt Ihnen in diesem Sinne ein Sortierungsbeispiel innerhalb einer einzigartigen Vielfalt. Licht und Oberflächenbehandlungen wirken sich unterschiedlich auf die Farbintensität des Holzes aus. Bitte beachten Sie: Farb- und Strukturabweichungen können drucktechnisch bedingt sein. Die Klötze sind nicht in Originalgröße abgebildet.

**Oldenburger Parkettwerk GmbH**  
Stahlstraße 20  
D-26215 Wiefelstede  
Tel. +49 (0)44 02 - 69 53-0  
Fax +49 (0)44 02 - 6 93 13  
[www.opw-parkett.de](http://www.opw-parkett.de)  
[info@opw-parkett.de](mailto:info@opw-parkett.de)

## Sapeli



Holz ist ein Naturprodukt von unvergleichlicher Ausstrahlung. Farbton, Maserung, Struktur und Äste bestimmen den Charakter einer Holzart und Sortierung. Dieses Muster zeigt Ihnen in diesem Sinne ein Sortierungsbeispiel innerhalb einer einzigartigen Vielfalt. Licht und Oberflächenbehandlungen wirken sich unterschiedlich auf die Farbintensität des Holzes aus. Bitte beachten Sie: Farb- und Strukturabweichungen können drucktechnisch bedingt sein. Die Klötze sind nicht in Originalgröße abgebildet.

**Oldenburger Parkettwerk GmbH**  
Stahlstraße 20  
D-26215 Wiefelstede  
Tel. +49 (0)44 02 - 69 53-0  
Fax +49 (0)44 02 - 6 93 13  
[www.opw-parkett.de](http://www.opw-parkett.de)  
[info@opw-parkett.de](mailto:info@opw-parkett.de)

## Douglasie





Holz ist ein Naturprodukt von unvergleichlicher Ausstrahlung. Farbton, Maserung, Struktur und Äste bestimmen den Charakter einer Holzart und Sortierung. Dieses Muster zeigt Ihnen in diesem Sinne ein Sortierungsbeispiel innerhalb einer einzigartigen Vielfalt. Licht und Oberflächenbehandlungen wirken sich unterschiedlich auf die Farbintensität des Holzes aus. Bitte beachten Sie: Farb- und Strukturabweichungen können drucktechnisch bedingt sein. Die Klötze sind nicht in Originalgröße abgebildet.

**Oldenburger Parkettwerk GmbH**  
Stahlstraße 20  
D-26215 Wiefelstede  
Tel. +49 (0)44 02 - 69 53-0  
Fax +49 (0)44 02 - 6 93 13  
[www.opw-parkett.de](http://www.opw-parkett.de)  
[info@opw-parkett.de](mailto:info@opw-parkett.de)

## Esche





OLDENBURGER PREMIUM-PARKETT

## Holzpfaster

Holz ist ein Naturprodukt von unvergleichlicher Ausstrahlung. Farbton, Maserung, Struktur und Äste bestimmen den Charakter einer Holzart und Sortierung. Dieses Muster zeigt Ihnen in diesem Sinne ein Sortierungsbeispiel innerhalb einer einzigartigen Vielfalt. Licht und Oberflächenbehandlungen wirken sich unterschiedlich auf die Farbintensität des Holzes aus. Bitte beachten Sie: Farb- und Strukturabweichungen können drucktechnisch bedingt sein. Die Klötze sind nicht in Originalgröße abgebildet.

**Oldenburger Parkettwerk GmbH**

Stahlstraße 20

D-26215 Wiefelstede

Tel. +49 (0)44 02 - 69 53-0

Fax +49 (0)44 02 - 6 93 13

[www.opw-parkett.de](http://www.opw-parkett.de)

[info@opw-parkett.de](mailto:info@opw-parkett.de)

### Wenge



Holz ist ein Naturprodukt von unvergleichlicher Ausstrahlung. Farbton, Maserung, Struktur und Äste bestimmen den Charakter einer Holzart und Sortierung. Dieses Muster zeigt Ihnen in diesem Sinne ein Sortierungsbeispiel innerhalb einer einzigartigen Vielfalt. Licht und Oberflächenbehandlungen wirken sich unterschiedlich auf die Farbintensität des Holzes aus. Bitte beachten Sie: Farb- und Strukturabweichungen können drucktechnisch bedingt sein. Die Klötze sind nicht in Originalgröße abgebildet.

**Oldenburger Parkettwerk GmbH**  
Stahlstraße 20  
D-26215 Wiefelstede  
Tel. +49 (0)44 02 - 69 53-0  
Fax +49 (0)44 02 - 6 93 13  
www.opw-parkett.de  
info@opw-parkett.de

### Europäischer Ahorn



Holz ist ein Naturprodukt von unvergleichlicher Ausstrahlung. Farbton, Maserung, Struktur und Äste bestimmen den Charakter einer Holzart und Sortierung. Dieses Muster zeigt Ihnen in diesem Sinne ein Sortierungsbeispiel innerhalb einer einzigartigen Vielfalt. Licht und Oberflächenbehandlungen wirken sich unterschiedlich auf die Farbintensität des Holzes aus. Bitte beachten Sie: Farb- und Strukturabweichungen können drucktechnisch bedingt sein. Die Klötze sind nicht in Originalgröße abgebildet.

**Oldenburger Parkettwerk GmbH**  
Stahlstraße 20  
D-26215 Wiefelstede  
Tel. +49 (0)44 02 - 69 53-0  
Fax +49 (0)44 02 - 6 93 13  
[www.opw-parkett.de](http://www.opw-parkett.de)  
[info@opw-parkett.de](mailto:info@opw-parkett.de)

## Mahagoni



## ALLES IST MÖGLICH



Unsere Holzfußböden bieten Ihnen unbegrenzte Möglichkeiten der individuellen Gestaltung. Verlassen Sie sich bei der Erfüllung Ihrer besonderen Wohnträume auf die Erfahrung eines kompetenten Partners. Wir freuen uns auf Sie.



OLDENBURGER  
PARKETTWERK THE  
G

Stahlstraße 20  
D-26215 Wiefelstede  
Tel. +49 (0)44 02 - 69 53-0  
Fax +49 (0)44 02 - 6 93 13

[www.opw-parkett.de](http://www.opw-parkett.de)  
[info@opw-parkett.de](mailto:info@opw-parkett.de)